

Donderdag, 11 Julie 2024

DMRE VERW: LP30/5/2/2/1/10068MR

EMPr VERW: LP30/5/2/2/1/10068EM

Geagte Meneer / Mevrou

**KENNISGEWING VAN 'N GEÏNTEGREERDE AANSOEK OM 'N WATERGEBRUIKSLISENSIE, 'N AFVALBESTUURSLISENSIE EN 'N OMGEWINGSMAGTIGING MET BETREKKING TOT DIE VOORGESTELDE S102-WYSIGING VAN 'N BESTAANDE MYNREG WAT DEUR VOLSPRUIT-MYNMAATSKAPPY (EDMS) BPK, MOGALAKWENA PLAASLIKE MUNISIPALITEIT, LIMPOPO PROVINSIE, INGEDIEN IS**

Kennisgewing uitgereik ingevolge die Wet op Nasionale Omgewingsbestuur 107 van 1998 (NEMA); die Omgewingsimpakbepalingsregulasies, 2014 (soos gewysig) (OIB-regulasies); die Wet op Nasionale Omgewingsbestuur: Afvalbestuur 59 van 2008 (NEMWA); die Nasionale Waterwet 36 van 1998 (NWA); die Watergebruiklisensie-aansoek- en Appèlregulasies, 2017 (GN R267); en Regulasies oor die gebruik van water vir mynbou en verwante aktiwiteite, gemik op die beskerming van waterbronne (GN 704).

## INLEIDING

Volspruit Mynmaatskappy (Edms) Bpk (die Aansoeker) is die houër van 'n mynreg oor die plase Volspruit 326 KR en Gedeelte 2 van die plaas Zoetveld 294 KR, geleë in Mogalakwena Plaaslike Munisipaliteit, Limpopo Provinsie. Die goedgekeurde mynreggebied beslaan 1335,28 hektaar (ha). Die minerale wat vir mynbou goedgekeur is, sluit die platinumgroepmetale, goud, nikkel en koper in. Die mynreg (LP30/5/2/2/1/10068MR) het op 4 Oktober 2017 in werking getree, die datum waarop die Omgewingsbestuursprogram (OBPr) (LP30/5/2/2/1/10068EM) goedgekeur is ingevolge Artikel 39(4) van die Wet op die Ontwikkeling van Minerale en Petroleumhulpbronne 28 van 2002 (MPRDA). Die mynreg is vir 'n tydperk van 30 jaar toegeken. Geen mynbou het nog begin nie.

Na die uitreiking van die mynreg, en gebaseer op verskeie optimalisering en omgewingstudies, het die Aansoeker die uitleg van die voorgestelde ontwikkeling verander. Die plaasgedeeltes wat deur die huidige mynreg en voorgestelde uitbreidingsgebied en wysiging geraak word, is Volspruit 326 KR en Gedeelte 2 van die plaas Zoetveld 294 KR, die Restant Gedeeltes van 4, 5, 18, 27 (van 4), 30 (van 4), 52 (van 4), 53 (van 4), 54 (van 4) en die Restant Gedeelte van die plaas Grasvally 293 KR asook Gedeeltes 1, 3, 4 en die Restant Gedeelte van die plaas Zoetveld 294 KR. Die uitgebreide voetspoor benodig vir die voorgestelde aktiwiteite is 2746,79 ha.

Goedkeurings wat van die Departement van Minerale Hulpbronne en Energie (DMRE) vereis word voor die aanvang van mynbou sluit die volgende in: Omgewingsmagtiging (OM) ingevolge die NEMA en voorwaardes ingesluit in die goedgekeurde OBPr; 'n Afvalbestuurslisensie (WML) ingevolge die NEMWA vir die vestiging van die afvalgesteenteresidu-voorraad en die uitskotresidu-voorraad; en 'n wysiging van die bestaande mynreg ingevolge Artikel 102 die MPRDA om die bykomende area in te sluit wat nodig is vir optimalisering. Goedkeurings wat van die Departement van Water en Sanitasie

(DWS) vereis word voor die aanvang van mynbou sluit in: 'n Watergebruikslisensie vir die volgende watergebruike soos gespesifiseer in Artikel 21 van die NWA:

(a) – die neem van water uit 'n waterhulpbron; (b) – berging van water; (c) – die vloei wat water in 'n waterloop belemmer of herlei; (e) – deelname aan gekontroleerde aktiwiteit; (g) – wegdoen van afval op 'n wyse wat 'n nadelige impak op 'n waterhulpbron kan hê; (i) – verandering van die kante, walle, loop of kenmerke van 'n waterloop; en (j) – die verwydering, afvoer of wegdoen van water wat ondergronds gevind word indien dit nodig is vir die doeltreffende voortsetting van 'n aktiwiteit of vir die veiligheid van mense.

Goedkeuring van 'n vrystelling van die vereistes van GN704 vir die volgende aktiwiteite sal ook van die DWS versoek word: Regulasie 4 (a) ontwikkeling binne 1:50 jaar vloedlyn; (b) mynbou binne 1:50 jaar vloedlyn; (c) opvulling van mynput; en Regulasie 5: die gebruik van afvalrots vir konstruksie. Aansoeke vir bogenoemde magtigings, goedkeurings, lisensies en vrystellings is by die betrokke bevoegde owerhede (DMRE en DWS) ingedien.

Die Aansoeker het EcoPartners (Edms) Bpk (EcoPartners) aangestel as die onafhanklike omgewingsevalueringspraktisyn om 'n omvangbepalings- en omgewingsimpakverslagproses uit te voer wat vereis word as deel van die Omgewingsmagtiging en WML-aansoeke. Kara Nawa Environmental Solutions is aangestel om die Watergebruikslisensie-aansoek (WULA) en die GN 704-vrystellingsaansoek te onderneem. Solarys (Edms) Bpk. is deur EcoPartners aangestel om die openbare deelnameproses te voer wat vereis word as deel van die onderskeie prosesse.

## **UITNODIGING OM AS 'N BELANGHEBBENDE EN GEAFFEKTEERDE PARTY (B&GP) TE REGISTREER, OM 'N PUBLIEKE OPE DAG BY TE WOON, KOMMENTAAR TE LEWER OF BESWAAR AAN TE TEKEN**

Belanghebbendes word uitgenooi om betrokke te raak deur kommentaar te lewer op, of beswaar te maak teen die aansoeke wat ingedien is, deur as B&GPe te registreer en aan die openbare deelnameproses deel te neem. B&GPe kan **tot Maandag, 12 Augustus 2024** kommentaar lewer op die Konsep Omgewingsimpakbeoordelingsverslag (KOIBV). Die verslag sal vanaf Donderdag, 11 Julie tot Maandag, 12 Augustus 2024 (30 dae) vir kommentaar beskikbaar wees.

B&GPe het 60 dae om beswaar te maak teen die toekenning van 'n watergebruikslisensie (WUL) en vrystellings soos hierbo gelys (teen **Dinsdag, 10 September 2024**).

Die verslag kan verkry word by die EcoPartners-webwerf by [www.ecopartners.co.za](http://www.ecopartners.co.za). 'n Gedrukte kopie van die verslag is beskikbaar by die **Mogalakwenabiblioteek, Van Riebeeckstraat 55, Mokopane**.



Belanghebbende en Geaffekteerde Partye word uitgenooi om soos volg kommentaar te lewer op, of beswaar te maak teen die aansoeke:

- Deur kommentaar op die voorgestelde projek te lewer op die Konsep Omgewingsbepalingsverslag kan die openbare deelnamekantoor telefonies, per e-pos, WhatsApp, SMS of per pos kontak; of
- Deur 'n registrasie- en kommentaarblad in te vul wat by bogenoemde openbare plekke beskikbaar is, op die EcoPartners-webwerf ([www.ecopartners.co.za](http://www.ecopartners.co.za)) of op versoek van die openbare deelnamekantoor.

*Scan QR code to  
view documents*

## **UITNODIGING OM 'N PUBLIEKE OPE DAG BY TE WOON**

Belanghebbendes word genooi om 'n publieke opedag by te woon soos hieronder aangedui:

**Datum:** Saterdag, 27 Julie 2024

**Tyd:** Enige tyd tussen 09:30 en 15:30

**Plek:** Mokopane (Potgietersrus) Rolbalklub, Wilgestraat 20, Chroompark, Mokopane, GPS-koördinate: 24°12'36.0"S 28°59'17.6"O.

Doelwitte van die publieke opedag is die volgende:

- Om inligting oor die voorgestelde aansoek en S&OIV- prosesse te deel;
- Om die bevindinge en aanbevelings van die spesialisstudies en impakbepaling te deel, en
- Vir B&GPe om vrae te vra, kommerwekkende kwessies te opper, kommentaar en/of voorstelle vir verbeterde voordele by te dra.

## **AFSLUITING**

Ons wil u graag aanmoedig om aktief aan die S&OIV-proses deel te neem. Ons sal graag reageer op enige vrae wat u mag hê, of om u van meer inligting te voorsien. Indien u meer inligting wil bekom, of kommentaar wil lewer, kontak asseblief die openbare deelnamekantoor op die volgende maniere:

Sel/SMS/WhatsApp: 076 677 1235

E-pos: [info@solarys.co.za](mailto:info@solarys.co.za)

Per pos: Posbus 71279, Bryanston, 2021

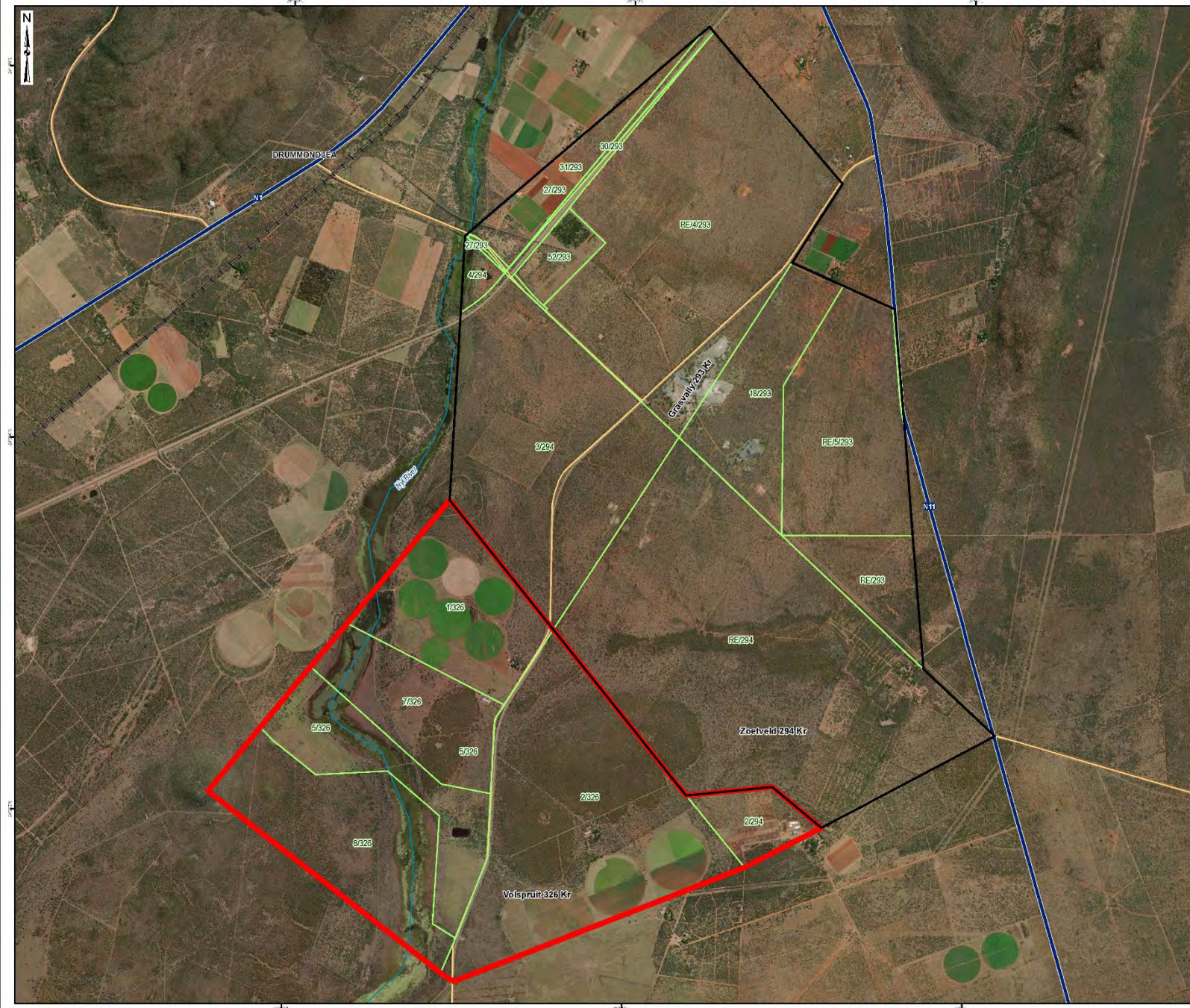
Die uwe,

Openbare deelnamekantoor

*Aanhangsel 1: Liggingkaart*

*Aanhangsel 2: Registrasie- en Kommentaarblad*

*Aanhangsel 3: Agtergrondinligtingsdokument*



**LEGEND**

- Towns - intermediate
- Volspruit Mining Right**
  - Granted Volspruit Mining Right
  - Volspruit PGM Extention Application Area
  - Farm Portions
- Roads**
  - National Route
  - Secondary road
  - Railway
  - Major Rivers



**PROJECT**  
Volspruit Mining Company

**TITLE**  
Farm Portions within Volspruit Mining Right and extension application area

**San Oosthuizen Pty. Ltd. / Registered CAP Senior Environmental Consultant**  
+27 72 391 4679  
177 Weltevreden Road | Berario | JHB  
[www.ecopartners.co.za](http://www.ecopartners.co.za)

**EcoPartners**

REVISIONS

No.	Description	Date

KENNISGEWING VAN 'N GEÏNTEGREERDE AANSOEK OM 'N WATERGEBRUIKSLISENSIE, 'N AFVALBESTUURSLISENSIE EN 'N OMGEWINGSMAGTIGING, GEASSOSIEER MET 'N ARTIKEL 102 WYSIGING VAN DIE BESTAANDE MYNREG WAT DEUR VOLSPRUIT MYNMAATSKAPPY (EDMS) BPK, MOGALAKWENA PLAASLIKE MUNISIPALITEIT, LIMPOPO PROVINSIE INGEDIEN IS.

## REGISTRASIE- EN KOMMENTAARBLAD

Die publiek word uitgenooi om as 'n Belanghebbende en Geaffekteerde Party (B&GP's) te registreer en om skriftelike kommentaar op die Konsep Omgewingsimpakbepalingsverslag in te dien wat vanaf **Donderdag, 11 Julie tot Maandag, 12 Augustus 2024 (30 dae) beskikbaar sal wees**. B&GPe het **60 dae** om beswaar te maak teen die toekenning van 'n watergebruikslisensie en 'n aansoek om vrystelling ingevolge GN704 (teen **Dinsdag, 10 September 2024**). Kommentaar op die konsep watergebruikslisensie-indieningsdokumente kan gemaak word in die 60-dae tydperk van **Donderdag, 11 Julie tot Dinsdag, 10 September 2024**

*Jou kommentaar is 'n belangrike deel van die bogenoemde aansoekproses. Ons wil jou graag aanmoedig om as 'n B&GP te registreer, sodat ons jou op hoogte kan hou van vordering met die voorgestelde projek.*

### PERSOONLIKE INLIGTING

Naam	Van	Titel	Organisasie / Departement

### KONTAK INLIGTING

Selfoonnommer		Landlyn	
E-pos		Faks	
Posadres			

### GRONDEIENAARS / AANGRENSENDE GRONDEIENAARS

Indien u eiendom binne die grens van, of direk aangrensend aan die toepassingsgebied val, vertel ons asseblief u plaasnaam en erf/gedeeltenommer.

### SAL JY GRAAG WIL REGISTREER AS 'N BELANGHEBBENDE EN GEAFFEKTEERDE PARTY?

Registreer my asseblief as 'n belanghebbende en geaffekteerde party (B&GP) vir hierdie projek, sodat ek verdere inligting en kennisgewings kan ontvang soos die projek ontwikkel.

JA

GEEN

Ek wil graag die **publieke opedag op 27 Julie 2024, enige tyd tussen 09h30 en 15h30, bywoon**. Mokopane (Potgietersrus) Rolbalklub, Wilgestraat 20, Chroompark, Mokopane, GPS Koördinate: 24°12'36.0"S 2°59' 17,6" E

JA

GEEN

Voeg asseblief die naam(e) en kontaknommer(s) van vriende/kollegas/bure by wat in die aansoekproses mag belangstel: