

Labone, 11 Mosegamanye 2024

DMRE REF: LP30/5/2/2/1/10068MR

EMPr REF: LP30/5/2/2/1/10068EM

Thobela Morena/Mma

**TSEBIŠO YA KGOPELO YE E KOPANTŠHITŠWEGO YA LAESENTSHE YA TŠHOMIŠO YA MEETSE, LAESENTSHE YA TAOLO YA DITŠHILA LE TUMELELO YA TŠA TIKOLOGO YE E AMANAGO LE PHETOŠO YE E ŠIŠINYWAGO YA S102 YA DITOKELO TŠA MOEPO TŠA KHAMPHANE YA MOEPO YA VOLSPRUIT (PTY) LTD, MMASEPALENG WA SELEGAE WA MOGALAKWENA, PROFETSHENG YA LIMPOPO.**

Tsebišo e dirwa go ya le ka Molao 107 wa 1998 wa Bosetšhaba wa Taolo ya tša Tikologo (NEMA); Melawana ya Tekolo ya Kamego ya tša Tikologo, 2014 (ye e fetošitšwego) (Melawana ya EIA); Taolo ya Bosetšhaba ya tša Tikologo: Molao 59 wa 2008 wa Taolo ya Dilahlwa (NEMWA); Molao 36 wa 1998 wa Meetse a Bosetšhaba (NWA); Kgopele ya Laesentshe ya Tšhomišo ya Meetse le Melawana ya Boipobolo, 2017 (GN R267); le Melawana ya Tšhomišo ya Meetse Mererong ya tša Moepo le Merero ya Go Sepedišana le Tšhireletšo ya Methopo ya Meetse (GN 704)

## MATSENO

Khamphane ya moepo yeo e tsebjago ka la Volspruit Mining Company (Pty) Ltd (Modirakgopele) ke yona e nago le ditokelo tša go phethagatša tša moepo polaseng ya Volspruit 326 KR le ka go Seripa 2 sa polase ya Zoetveld 294 KR tšeo di hwetšagalago Mmasepaleng wa Selegae wa Mogalakwena, Profentsheng ya Limpopo. Tokelo ye e dumeletšwego ya tša moepo e akaretša lefelo la go lekana dihekthara tše 1335,28 (ha). Dimenerale tšeo go dumeletšwego gore di ka rafiwa di akaretša Sehlopha sa Ditšweletšwa tša Polatinano (Platinum Group Metals), gauta, nikhele, le koporo. Tokelo ya tša moepo (LP30/5/2/2/1/10068MR) e thomile go šoma ka 04 Diphlane 2017, tšatšikgwedi la tumelelo ya Lenaneo la Taolo ya tša Tikologo (Environmental Management Programme (EMPr)) (LP30/5/2/2/1/10068EM) le fetišitšwe go ya le ka Karolo 39(4) ya Molao 28 wa 2002 wa Tlhabollo ya Ditšweletšwa tša Petroleumo le Dimenerale (MPRDA). Tokelo ya tša moepo yeo e filwego ke ya go akaretša mengwaga ye 30. Merero ya tša meepo ga se ešo e thome ka se sebaka. Ka morago ga go abelana ka tokelo ya tša moepo, Modirakgopele o fetošitše sebopego seo se bego se šišintšwe go ya le ka dinyakišišo tša go fapana tša tikologo le tlhabollo. Diripa tša polase tšeo di angwago ke tokelo ya bjale ya tša moepo gotee le lefelo leo go šišinywago gore le oketšwe gammogo le diphetošo di ama Volspruit 326 KR le Seripa 2 sa polase ya Zoetveld 294 KR, Diripa RE tša 4, 5, 18, 27 (of 4), 30 (ya 4), 52 (ya 4), 53 (ya 4), 54 (ya 4) le Karolo ye e šetšego ya Polase ya Grasvally 293 KR le diripa 1, 3, 4 le Karolo ye e šetšego ya polase ya Zoetveld 294 KR. Bogolo bja karolo yeo e hlokegago ya merero yeo e šišintšwego bo akaretša 2746,79 ha.

Go tlo hlokega tumelelo go tšwa go Kgoro ya Ditšweletšwa tša Dimenerale le Enetši (DMRE) pele go ka thomišwa ka tša moepo, gammogo le tše di latelago: Tumelelo ya tša Tikologo (Environmental Authorisation (EA)) go ya le ka NEMA le mabakana ao a dumeletšwego go EMPr; Laesentshe ya Taolo ya Dilahlwa (Waste Management License (WML)) go ya le ka NEMWA mabapi le thakgolo ya mekgobo ya dilahlwa tša maswika le mekgobo ya mašaledi a ditšweletšwa; le phetošo

ya Tumelelo ya bjale ya tša Moepo go ya le ka Karolo 2 ya 102, MPRDA e tla akaretša lefelo la tlaletšo leo le hlokegago gore le ka šomišwa. Tumelelo e tlo hlokega go tšwa go Kgoro ya Meetse le Kelelatšhila (DWS) pele go ka thomišwa ka tša moepo, gammogo le tše di latelago: Laesentshe ya Tšhomišo ya Meetse mabakeng ao a latelago fao go tla nyakegago meetse go ya le ka fao go hlalošitšwego go Karolo 21 ya NWA: (a) – Go kgelela meetse go tšwa mothopong wa meetse; (b) – Go boloka meetse; (c) – go thibela goba go fetša moela wa meetse go tšwa mothopong wa meetse; (e) – Go šogana le ditirelo tše itšego tše di dumeletšwego; (g) – go tšweletša le go lahla diitšhila goba mašaledi ka mokgwa wo e lego gore o ka ama gampe mothopo wa meetse; (i) – go fetša motheo, mariba goba lebopo, a mothopo wa meetse goba dikarolwana tša mothopo wa meetse; le (j) – go tloša, go ntšha meetse ao a hwetšwego ka fase ga mmu ge go hlokega gore go tšwelwe pele ka modiro wo itšego goba go netefatša gore batho ba bolokegile. Go tlo hlokega le tumelelo go tšwa go DWS mabapi le dinyakwa tša GN704 gore go phethagatšwe mešongwana ye e latelago: Molawana 4 (a) tlhabollo go ya le ka kelo ya bontši bja meetse mmung ya 1:50 ka ngwaga; (b) go rafa dimenerale go ya le ka kelo ya bontši bja mmetse mmung ya 1:50 ka ngwaga; (c) Go khupetša mekoti ya moepo; le Molawana 5: go šomiša mašaledi a maswika go aga. Dikgopelo mabapi le ditumelelo le dilaesentshe tše di hlalošitšwego ka godimo di šetše di rometšwe go Balaodi bao ba Swanetšego ba maleba (DMRE le DWS).

Modirakgopelo o thwadile EcoPartners (Pty) Ltd (EcoPartners) bjalo ka Mošomi wa Tekolo ya tša Tikologo wa go ikema gore ba dire lenaneo la Tekolo le Pego ya Kamego ya tša Tikologo leo le hlokegago bjalo ka karolo ya EA le Dikgopelo tša WML. Kara Nawa Environmental Solutions e thwadilwe go phethagatša Kgopelo ya Laesentshe ya Tšhomišo ya Meetse (Water Use Licence Application (WULA)) le Kgopelo ya Tumelelo ya Go Ikgetha ya GN 704. Solarys (Pty) Ltd e thwadilwe ke EcoPartners gore e phethagatše lenaneo la go tšea karolo ka setšhaba bjale ka ge go hlokega mananeong a go fapana.

## **TALETŠO YA GO NGWADIŠA BJALO KA MOTHO WA GO BA LE KGALHEGO LE MOTHO YO A AMEGAGO (INTERESTED AND AFFECTED PARTY (I&AP)), YA GO BOLEDIŠANA, GO SWAYASWAYA, GO GANETŠA LE / GOBA GO BA GONA KA LETŠATŠI LA GO KGATHA TEMA GA SETŠHABA**

Batšekarolo ba laletšwa go boledišana, go swayaswaya, goba go ganetšana le tshedimošo yeo e abilwego, ka go ingwadiša bjalo ka batho ba I&AP le go tšea karolo lenaneong la go tšea karolo ga setšhaba. Ba I&APs ba ka swayaswaya Pegong ya Mathomo ya Tekolo ya Kamego ya tša Tikologo (Draft Environmental Impact Assessment Report (DEIR)) **go fihlela ka Mošopologo, 12 Phato 2024**. DEIR e tlo ba gona gore go dirwe ditshwayoswayo go tlogela ka Labone, 11 Mosegamanye go fihlela ka la Mošopologo, 12 Phato 2024 (matšatši a 30).

Ba I&APs ba na le matšatši a 60 a go ganetšana le kabo ya Laesentshe ya Tšhomišo ya Meetse (Water Use License (WUL)) le Tumelelo ya Go Ikgetha go ya le ka fao go hlalošitšwego ka godimo (**go fihlela Labobedi, 10 Lewedi 2024**). Ditshwayo tša ditokomane tše di rometšwego tša WUL ya mathomo go tla dirwa gore di hwetšagalale nakong ya go lekana matšatši a 60 go tloga Labone, 11 Mosegamanye go fihlela Labobedi, 10 Lewedi 2024.

Pego e ka fihlelelwa go tšwa wepsaeteng ya EcoPartners website go [www.ecopartners.co.za](http://www.ecopartners.co.za). Pego ye e gatišitšwego e a hwetšagalala go **Mogalakwena Library, 55 Van Riebeeck Street, Mokopane**.



*Skena QR khoutu  
gore o bone  
ditokomane*

Batšekarolo le ba I&APs ba laletšwa go swayaswaya goba go ganetšana le dikgopelo tše di šišinywago ka mokgwa wo o latelago:

- Ka go fana ka ditshwayoswayo mabapi le projeke ye e šišinywago, go swayaswaya go DEIR ka go ikgokaganya ka mogala le Ofisi ya Botšekarolo ka Setšhaba, go ngwala emeile, go romela melaetša ya WhatsApp, le SMS, go romela lengwalo; goba
- Ka go tlatša Letlakala la Boingwadišo le Ditshwayoswayo leo le hwetšagalago mafelong a setšhaba ao a filwego ka godimo, le wepsaeteng ya EcoPartners ([www.ecopartners.co.za](http://www.ecopartners.co.za)) goba ka go kgopela Ofisi ya Botšekarolo ka Setšhaba.

## TALETŠO YA GO BA GONA KA LETŠATŠI LA GO KGATHA TEMA GA SETŠHABA

Batšeakarolo ba laletšwa go ba gona ka letšatši la go kgatha tema ka setšhaba bjale ka ge go laeditšwe ka fase:

**Tšatšikgwedi:** Mokibelo, 27 Mosegamanye 2024

**Nako:** Nako efe goba efe magareng ga 09h30 le 15h30

**Lefelo:** Mokopane (Potgietersrus) Bowls Club, 20 Wilge St, Chroompark, Mokopane, GPS Coordinates: 24°12'36.0"S 28°59'17.6"E.

Maikemišetšo a letšatši la go kgatha tema ga setšhaba ke:

- Go fana ka tshedimošo mabapi le kgopelo ye e šišinywago le mananeo a S&EIR;
- Go fana ka dikutollo le ditaello tša dinyakišišo tša ditsebi le tekolo ya kamego le
- Gore ba I&APs ba botšiše dipotšišo, go tšweletša dithobaelo, go tšweletša ditshwayoswayo le/goba ditšhišinyo gore go be le meputso ye mebotse.

## THUMO

Re rata go go hlohleletša gore o kgatehe tema lenaneong la S&EIR. Re tlo araba potšišo efe goba efe ye o ka bago le yona ka lethabo goba go go fa tshedimošo ya tlaleletšo. Ge eba o ka rata go hwetša tshedimošo ye nngwe, goba o lakatsa go swayaswaya, ka kgopelo ikgokaganye le Ofisi ya Botšeakarolo ka Setšhaba ka mekgwa ye e latelago:

**Cell/SMS/WhatsApp:** 076 677 1235

**E-mail:** [info@solarys.co.za](mailto:info@solarys.co.za)

**By post:** P O Box 71279, Bryanston, 2021

Ka potego,

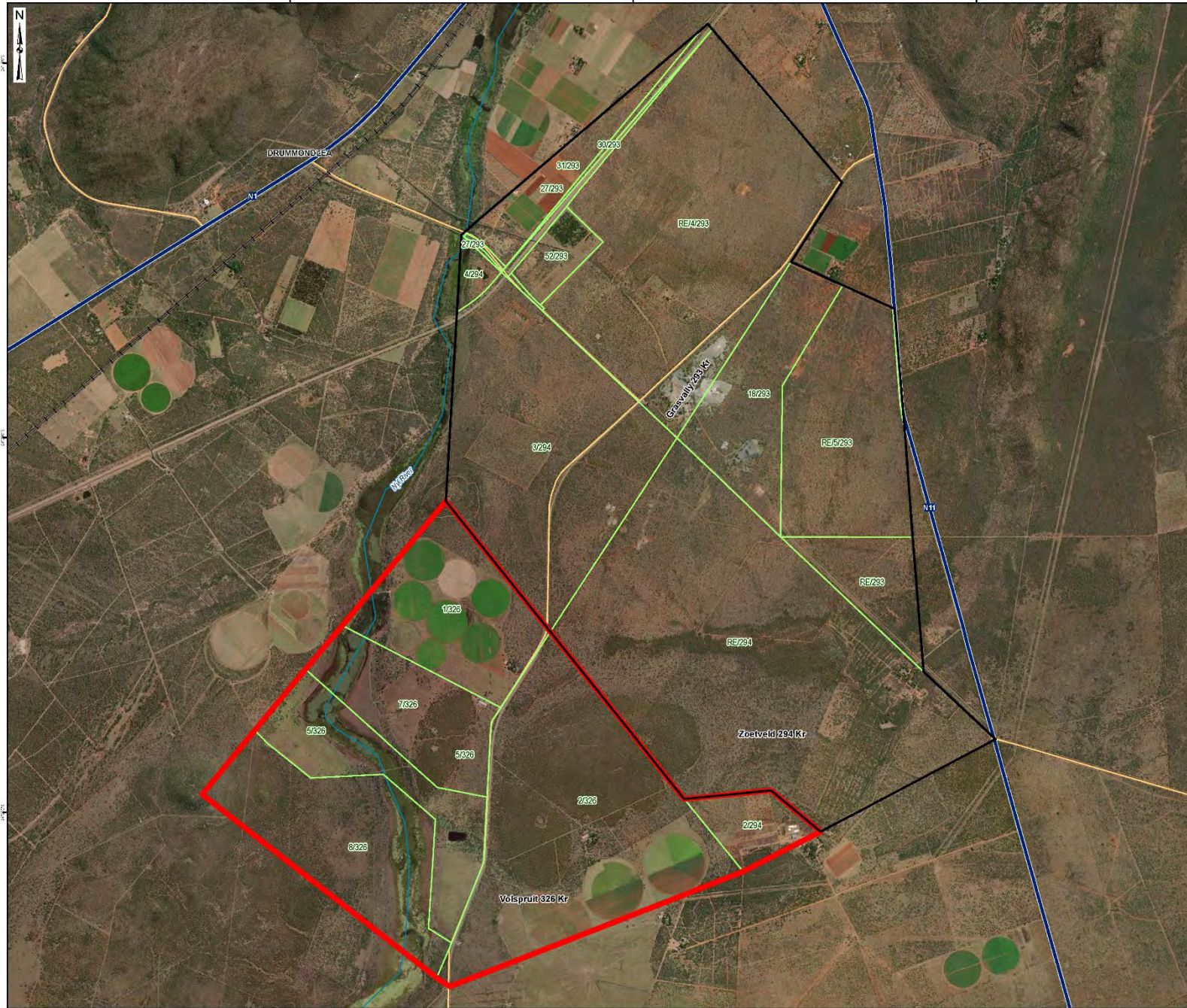
Ofisi ya Botšeakarolo ka Setšhaba

*Sekgomaretšwa 1: Mmepa wa Lefelo*

*Sekgomaretšwa 2: Letlakala la Boingwadišo le Ditshwayoswayo*

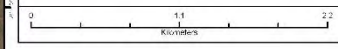
*Sekgomaretšwa 3: Tokomane ya Tshedimošo ya Tlaleletšo*





**LEGEND**

- Towns - intermediate
- Volspruit Mining Right**
  - Granted Volspruit Mining Right
  - Volspruit PGM Extension Application Area
  - Farm Portions
- Roads**
  - National Route
  - Secondary road
  - Railway
  - Major Rivers



PROJECT: **Volspruit Mining Company**

TITLE: **Farm Portions within Volspruit Mining Right and extension application area**

**EcoPartners** Sen Coetzee Pr. Sc. Nul (Registered) CAP  
 Senior Environmental Consultant  
 +27 72 391 4679  
 177 Weltevreden Road | Berario 1, JHB  
[www.ecopartners.co.za](http://www.ecopartners.co.za)



DATE:	2014
BY:	...
SCALE:	1:5000
PROJECT NO.:	...



TSEBIŠO YA KGOPELO YE E KOPANTŠHITŠWEGO YA KGOPELO YA LAESENTSHE YA TŠHOMIŠO YA MEETSE, LAESENTSHE YA TAOLO YA DITŠHILA, LE TUMELELO YA TŠA TIKOLOGO YE E AMANAGO LE PHETOŠO YA KAROLO 102 YA DITOKELO TŠA MOEPO TŠA KHAMPHANE YA MOEPO YA VOLSPRUIT (PTY) LTD, MMASEPALENG WA SELEGAE WA MOGALAKWENA, PROFETSHENG YA LIMPOPO.

## LETLAKALA LA BOINGWADIŠO LE DITSHWAYOSWAYO

Batšeakarolo ba laletšwa go ingwadiša bjalo ka Batho ba Go ba le Kgahlego le Bao ba Amegago (Interested and Affected Parties (I&APs)) le go ngwadiša ditshwayoswayo Pegong ya Mathomo ya Tekolo ya Kamego ya Tikologo yeo e tlogo hwetšagala go tloga **Labone, 11 Mosegamanye go fihlela Mošopologo, 12 Phato 2024 (matšatši a 30)**. Ba I&APs ba na le **matšatši a 60** a go ganetšana le kabo ya Laesentshe ya Tšhomišo ya Meetse le kgopelo ya tumelelo ya go ikgetha go ya le ka GN704 (go fihlela **Labobedi, 10 Lewedi 2024**). Ditshwayoswayo tša ditokomane tše di rometšwego tša mathomo tša Laesentshe ya Tšhomišo ya Meetse di ka hwetšagala tekano ya matšatši a 60 go tloga **Labone, 11 Mosegamanye go fihlela Labobedi, 10 Lewedi 2024**

*Ditshwayoswayo tša gago ke kokwane ye bohlokwa mabapi le lenaneo la kgopelo ya ka godimo. Re rata go go hlohleletša go ingwadiša bjalo ka I&AP gore re kgone go go fa tshedimošo ye nngwe mabapi le projeke ye e šišinywago.*

### DINTLA TŠA GAGO

Leina	Sefane	Hlogo ya Bong/Maemo	Mokgatlo / Kgoro

### DINTLHA TŠA BOIKGOKAGANYO

Nomoro ya Sellathekeng		Nomoro ya Mogala wa Gae/Ofising	
Emeile		Fekse	
Aterese ya Poso			

### BENG BA NAGA / BENG BA NAGA YA KGAUSWI

Ge eba motse wa gago o hwetšagala o agišane le, goba o le kgauswi le lefelo la kgopelo, ka kgopelo re botše leina la polase ya gago le nomoro ya naga/seripa sa naga.

### NAA O KA RATA GO INGWADIŠA BJALO KA MOTHO YO A NAGO LE KGALHEGO LE YO A AMEGAGO?

Ka kgopelo nngwadišeng bjalo ka motho yo a nago le kgahlego le yo a amegago (I&AP) mabapi le projeke ye gore ke hwetše tshedimošo ye nngwe le ditsebišo ge projeke e gatela pele.	EE	AOWA
Nka rata go ba gona ka <b>Letšatši la Botšeakarolo bja Setšhaba la di27 Mosegamanye 2024, nako efe goba efe magareng ga 09h30 le 15h30</b> , Mokopane (Potgietersrus) Bowls Club, 20 Wilge St, Chroompark, Mokopane, GPS Coordinates: 24°12'36.0"S 28°59'17.6"E	EE	AOWA

Ka kgopelo tlatša maina le nomoro ya boikgokaganyo ya bagwera/bašomikawena/baagišane bao ba ka bago le kgahlego lenaneong la kgopelo:

# DITSHWAYOSWAYO

*Ka kgopelo ikwe o lokologile go somiša matlakala a tlaleletšo ge go hlokega*

Ke na le ditshwayoswayo tše di latelago mabapi le projeke ye e šišinywago le/goba lenaneo la botšeakarolo bja setšhaba:

---

---

---

---

---

---

---

---

---

---

---

---

---

---

---

---

---

---

---

---

---

---

---

## TLHAGIDIŠO YA KGHLEGO LE TŠHIRELETŠO YA TSHEDIMOŠO YA GAGO

Mo ke fana ka tumelano, go ya ka Molao 4 wa 2013 wa Tšhireletšo ya Tshedimošo ya Batho, mabapi le tshedimošo ye e filwego ka godimo gore e šomišwe morerong wa go ntsebiša ka tšwelopele ya projeke ye e šišinywago. Tshedimošo ya ka godimo e ka se abelanwe le motho yo mongwe, ntle le Balaodi bao ba Swanetšego ba maleba goba Balaodi ba Bosetšhaba, Profentshe goba ba Selegae ge ba ka nyaka dintlha tša batšeakarolo.

**Mosaeno:**

Go ya le ka Molawana 43 wa Melawana ya Tekolo ya tša Kamego ya Tikologo, 2014 (ye e fetošitšwego), ke tsebagatša ka fase kgwebo, mašeleng, kgahlego ya ka goba tše dingwe tše ke nago le tšona mabapi le tumelano goba go ganetša kgopelo ye:

**Tšatsikgwedi:**



*Skena QR khoutu  
gore o bone*

### KA KGOPELO BUŠETŠA LETLAKALA LA BOINGWADIŠO LE DITSHWAYOSWAYO GO:

Ofisi ya Botšeakarolo ka Setšhaba  
Cell: 076 677 1235 | E-mail: [info@solarys.co.za](mailto:info@solarys.co.za)  
Pego ya Mathomo ya Tekolo e hwetšagala go [www.ecopartners.co.za](http://www.ecopartners.co.za).  
Pego ye e gatišitšwego e hwetšagala go Mogalakwena Library,  
55 Van Riebeeck Street, Mokopane